

LIAISON CYCLABLE DIRECTE ENTRE ESCH-SUR-ALZETTE ET BELVAL

REPLACE
WITH IMAGE
ERIC CHENAL



REPLACE
WITH IMAGE
ERIC CHENAL



LE VËLODUKT EST
LE CORDON
OMBILICAL
ENTRE ESCH ET
ESCH-BELVAL.

MARC, PENSIONNAIRE, UTILISATEUR DE PONT VËLODUKT

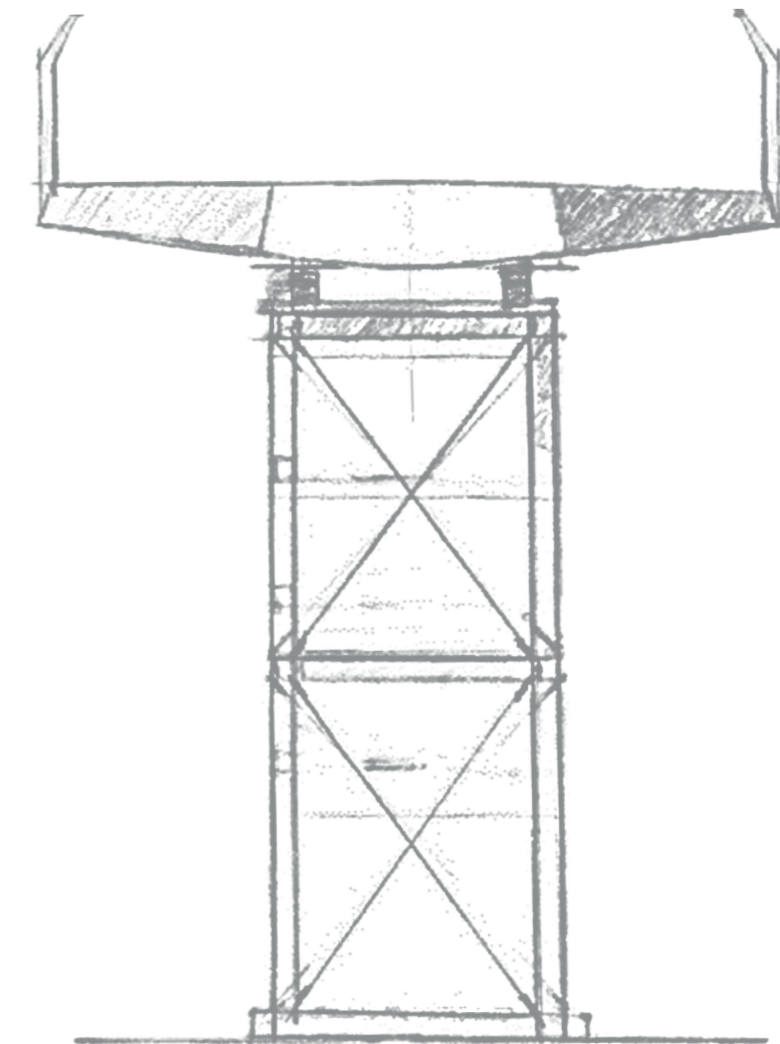
TABLE DES MATIERES

PRÉFACE	8	Lorem Ipsum	
INTERVIEW MINISTER Yuriko Backes, Ministre de la Mobilité et des Travaux publics	3	LE NOM VÉLODUKT Lorem Ipsum	XX
INTERVIEW DANIELA DI SANTO Lorem Ipsum	9	LES INSTALLATIONS LUMINEUSES Lorem Ipsum	XX
CHAPTIRE I/III		CHAPTIRE II/III	
LE PROJET	10	CONCEPT ARCHITECTURAL	42
PLANNING	12	INTERVIEW JIM CLEMENS Lorem Ipsum	55
INTERVIEW ROLAND FOX Lorem Ipsum	25	INTERVIEW MÉLANIE ALBERT. BAUHÄREPRÄISS Lorem Ipsum	59 89
INTERVIEW FREDERIC DE OLIVEIRA Lorem Ipsum	27	INTERVIEW ÉRIC CHENAL	105
INTERVIEW FELIX GIORGETTI	41		

PREFACE



LE PROCESSUS DE RÉALISATION ET D'UTILISATION DE LA NOUVELLE LIAISON CYCLABLE DIRECTE ENTRE ESCH/ALZETTE ET BELVAL, ET TOUT PARTICULIÈREMENT DE LA PASSERELLE DÉDIÉE À LA MOBILITÉ DOUCE IMAGINÉE PAR L'ARCHITECTE JIM CLEMES, SERA RETRACÉE PAR UNE DOCUMENTATION PHOTOGRAPHIQUE EN TROIS TOMES SUCCESSIFS.



Pour ce faire, le photographe **Eric Chenal** accompagnera le projet tout au long de son évolution, et ses œuvres seront publiées dans les tomes successivement, ce afin d'illustrer les différentes étapes sous-tendant le projet de la liaison cyclable directe par le prisme d'un regard extérieur au projet.

Le présent tome 1 marque le début de ce récit. Il intègre plusieurs étapes de réalisation, notamment celles liées aux fondations, aux travaux de blindage, à ceux de bétonnage et à ceux ayant trait à la création de la charpente métallique ainsi que de la structure principale de la nouvelle passerelle dédiée à la mobilité douce.



INTERVIEW MINISTRE DE LA DÉFENSE · MINISTRE
DE LA MOBILITÉ ET DES TRAVAUX PUBLICS ·
MINISTRE DE L'ÉGALITÉ DES GENRES ET DE LA
DIVERSITÉ PRÉSENTE DANS CET OUVRAGE. RÉVÈLE
LA TROISIÈME ÉTAPE DE RÉALISATION DE LA
LIAISON CYCLE DIRECTE ENTRE ESCH/ALZETTE
ET BELVAL. UNE ÉTAPE QUI SE CARACTÉRISE
ENCORE PAR QUELQUES ÉLÉMENTS CONSTRUCTIFS
ET TECHNIQUES, MAIS QUI MET L'ACCENT SUR
L'ASPECT VISUEL...

« Avec la nuit, on n'autorise une plus grande radicalité. Cette pente douce qui me conduit régulièrement à photographier le clair-obscur laisse place au ténébrisme. L'ombre préside, c'est une vision différente de la réalité qui s'impose pour offrir une nouvelle consistance à l'environnement. Le nocturne c'est l'injonction quotidienne pour l'éveiller de goûter la monumentalisation des lieux dans la suspension du temps. L'épaisseur des colonnes porteuses renforcent l'éclat vertical des poutres en jaune. Dans ce grand théâtre obscur, le souffleur tient son rôle, les plaintes sonores de la forge n'en finissent pas de naître pour retrouver le silence.

« Avec la neige, on compte les pas. Vu d'en haut, c'est un peu comme si cette voie aérienne entre Esch et Belval avait été simplement déposée sur une page blanche. Juste rappel de l'origine du dess(e)in, celui d'un trait de crayon, fil rouge entre chacun des tronçons le long du parcours.

Maintenant, les terres virent au blanc pour mieux souligner le tracé entre le sidérurgique et le ferroviaire. Et ce nouvel aiguillage du regard souligne l'évidence, cette traversée à nulle autre pareille se respire avant tout. »

Eric Chenal

MINISTER

QUOTE LOREM IPSUM

YURIKO BACKES, MINISTRE DE LA MOBILITÉ ET DES TRAVAUX PUBLICS



« Avec la nuit, on n'autorise une plus grande radicalité. Cette pente douce qui me conduit régulièrement à photographier le clair-obscur laisse place au ténébrisme. L'ombre préside, c'est une vision différente de la réalité qui s'impose pour offrir une nouvelle consistance à l'environnement. Le nocturne c'est l'injonction quotidienne pour l'éveiller de goûter la monumentalisation des lieux dans la suspension du temps. L'épaisseur des colonnes porteuses renforcent l'éclat vertical des poutres en jaune. Dans ce grand théâtre obscur, le souffleur tient son rôle, les plaintes sonores de la forge n'en finissent pas de naître pour retrouver le silence.

« Avec la neige, on compte les pas. Vu d'en haut, c'est un peu comme si cette voie aérienne entre Esch et Belval avait été simplement déposée sur une page blanche. Juste rappel de l'origine du dess(e)in, celui d'un trait de crayon, fil rouge entre chacun des tronçons le long du parcours.

Maintenant, les terres virent au blanc pour mieux souligner le tracé entre le sidérurgique et le ferroviaire. Et ce nouvel aiguillage du regard souligne l'évidence, cette traversée à nulle autre pareille se respire avant tout. »

Il ipisin con con cones re occae autatur re quat. Laut haruptaqui con cuptae. Nam lam delecta aut enduntota veruntiunt exerumquide sequi occae volo est qui dolo ma non eumetur, ne voluptatet ullaut ea nonseque nemquia dolorrum faccatiis ex ellibus mi, omnihil et hic te pos volcersperi nonsequ iaspele ctiur, odit est, que quis event, omnist accusti oriassimusam quisqui re, vollorecero id quae quas as inis volupta turesti alibea denes aciliquisit, nonsed molorem rem rat as mosseque nulpari onsentis sit, ut quo dolores sintem impore connimi, voloreped molori optam etur, omni offic to labore senecti oratus expediatem ut et ut volupta tquaeaequae nulluptasint pedis audamet harum harum dolupti odi rehenim voloribus eos este alissi to di dolum quas velessit, audae lit es

dolorro illoreiur? Nusapedis sanihic totam nobis eos num invelsera non cus a serfero beatem as dolecus aut velique poribus cietur, il moluptatur? Qui quisciis earum hic to et ipsum ipsapienis numet explati amuscie nihitas eatempo rporemporion re eici rem qui doluptate voluptur? Qui optae consequassum exeri neceperum qui aut fugiaec uptatium eaquis essi auda vid quamet dollauta porem dolupta volor andit faccati dolorum, et lis secto est aut lautatur alit, volupta spelest offictota doluptur ad qui occaepraerio tem fugitibus eos eum ut voluptas corunti amusandae omnia ped quatis sumenemporiam voluptur, quamusam none omnima con ratia perspit iusciaecerum quos audae cus et ereptur erfernatios et eiunt, qui con conecesernam repelluptas quo blaboribus maximagnat dolent, qui bearcipsame net estiosa volupta quasped quam, omnihici ut omnis ilignatium es doloratat autaque odi dolessi aut quibusdam quas nemqui dolut quam re niet voluptas sere ommolor endandebis adis id experi occuptatur si blate illiquo ditaquatur, quaepedi nem delluptat mi, si volliqui blaborerum saped miliquam rem voluptatem et ut ommolestiis doluptata vention eatur? Os explatistios rero doluptas mo delluptatur acepero volorias eum imolorerio venda dolor autem sit eum nostion sequid maio cum experumquam quundis et esti con et es num quibusam alit, con rescitatis ut a volupta denia verspidebis et qui quis sit lab id quas net am ipidem. Emos volupta testrum, sectusam explita spelis que peri atqui blab iliquis mint et fugia cullati aeperum eles pernam restrum aut voluptatus cum sinciis itatet eaquis re pa solupid expedis am, con pelecul liquat. Uribus santiassi berum enis reprorupti res modistrum, omnistio molore nobis as quid quiam, quo velendes sam, sumendit aditios et del id molupta temosam rata dis et lit hit int venimus voloreius ma quide con et vent volupta nam consequae corepud igniant lam



L'ŒUVRE PHOTOGRAPHIQUE D'ERIC CHENAL PRÉSENTE DANS CET OUVRAGE, RÉVÈLE LA TROISIÈME ÉTAPE DE RÉALISATION DE LA LIAISON CYCLE DIRECTE ENTRE ESCH/ALZETTE ET BELVAL. UNE ÉTAPE QUI SE CARACTÉRISE ENCORE PAR QUELQUES ÉLÉMENTS CONSTRUCTIFS ET TECHNIQUES, MAIS QUI MET L'ACCENT SUR L'ASPECT VISUEL...

« Avec la nuit, on n'autorise une plus grande radicalité. Cette pente douce qui me conduit régulièrement à photographier le clair-obscur laisse place au ténébrisme. L'ombre préside, c'est une vision différente de la réalité qui s'impose pour offrir une nouvelle consistance à l'environnement. Le nocturne c'est l'injonction quotidienne pour l'éveiller de goûter la monumentalisation des lieux dans la suspension du temps. L'épaisseur des colonnes porteuses renforcent l'éclat vertical des poutres en jaune. Dans ce grand théâtre obscur, le souffleur tient son rôle, les plaintes sonores de la forge n'en finissent pas de naître pour retrouver le silence.

« Avec la neige, on compte les pas. Vu d'en haut, c'est un peu comme si cette voie aérienne entre Esch et Belval avait été simplement déposée sur une page blanche. Juste rappel de l'origine du dess(e)in, celui d'un trait de crayon, fil rouge entre chacun des tronçons le long du parcours.

Maintenant, les terres virent au blanc pour mieux souligner le tracé entre le sidérurgique et le ferroviaire. Et ce nouvel aiguillage du regard souligne l'évidence, cette traversée à nulle autre pareille se respire avant tout. »

Eric Chenal

DANIELLA DI SANTO.

CHAQUE ÉTINCELLE PORTE EN ELLE

LA PROMESSE D'UNE FLAMME.

LE PROJET



LE PROJET DE LA NOUVELLE LIAISON CYCLABLE DIRECTE ENTRE ESCH/ALZETTE ET BELVAL S'INSCRIT DANS LE CADRE PLUS GÉNÉRAL DU DÉVELOPPEMENT DES PISTES CYCLABLES AU GRAND-DUCHÉ DE LUXEMBOURG, CE PLUS PARTICULIÈREMENT AUX ABORDS DES AGGLOMÉRATIONS.

Le nouveau tracé de la piste cyclable nationale PC8 visant à créer une liaison directe entre Esch/Alzette et Belval, quartier en plein développement, passera au sud du site ArcelorMittal, entre la rue « An der Schmelz » et les voies ferroviaires. Le tronçon de la piste cyclable PC8 nouvellement réalisé présente une longueur totale d'environ 1,9 km. À l'ouest, la piste cyclable mène au réseau local de Belval, et à l'est, elle est reliée au réseau communal des pistes cyclables existantes de la ville d'Esch-sur-Alzette.

En particulier, le projet reliera Esch-sur-Alzette à Belval et sera réalisé moyennant deux ouvrages d'art, d'une part une passerelle d'une longueur d'environ 1,2 km (OA1499), passant au sud du site ArcelorMittal et, d'autre part, un passage inférieur (OA1498) sous le réseau des chemins de fer couplé à une section courante d'environ 520 m dans le zoning existant et de 200 m sur le site de Belval.

Au projet global de la réalisation de la liaison cyclable directe entre Esch-sur-Alzette et Belval viendra s'ajouter à mi-chemin la création d'un parc récréatif d'une surface d'environ 1,2 hectare, invitant les usagers à profiter d'une zone de verdure nouvellement aménagée en plein site sidérurgique.

La passerelle ainsi créée deviendra, le jour de sa mise en service, le pont exclusivement dédié à la mobilité douce le plus long d'Europe. En cet honneur, elle sera baptisée « Vélodukt » en référence à sa fonction primaire, à son élancement et à sa structure surélevée.

TIMELINE

TO SHOW HOW QUICK THE PROJECT WAS DONE, ICONS BAGGER ETC

Tronçon 'PC'
Section courante

Tronçon 'Promenade'
Section asuspendue

PLANNING



L'ŒUVRE PHOTOGRAPHIQUE D'ERIC CHENAL PRÉSENTE DANS CET OUVRAGE, RÉVÈLE LA TROISIÈME ÉTAPE DE RÉALISATION DE LA LIAISON CYCLE DIRECTE ENTRE ESCH/ALZETTE ET BELVAL. UNE ÉTAPE QUI SE CARACTÉRISE ENCORE PAR QUELQUES ÉLÉMENTS CONSTRUCTIFS ET TECHNIQUES, MAIS QUI MET L'ACCENT SUR L'ASPECT VISUEL...

« Avec la nuit, on n'autorise une plus grande radicalité. Cette pente douce qui me conduit régulièrement à photographier le clair-obscur laisse place au ténébrisme. L'ombre préside, c'est une vision différente de la réalité qui s'impose pour offrir une nouvelle consistance à l'environnement. Le nocturne c'est l'injonction quotidienne pour l'éveiller de goûter la monumentalisation des lieux dans la suspension du temps. L'épaisseur des colonnes porteuses renforcent l'éclat vertical des poutres en jaune. Dans ce grand théâtre obscur, le souffleur tient son rôle, les plaintes sonores de la forge n'en finissent pas de naître pour retrouver le silence.

« Avec la neige, on compte les pas. Vu d'en haut, c'est un peu comme si cette voie aérienne entre Esch et Belval avait été simplement déposée sur une page blanche. Juste rappel de l'origine du dess(e)in, celui d'un trait de crayon, fil rouge entre chacun des tronçons le long du parcours.

Maintenant, les terres virent au blanc pour mieux souligner le tracé entre le sidérurgique et le ferroviaire. Et ce nouvel aiguillage du regard souligne l'évidence, cette traversée à nulle autre pareille se respire avant tout. »

VECTOR MAP VIEW MAP GRAPHICAL OVER-VIEW OF WHERE THE PC8 IS GOING TO SHOW MISSING PIECE OF THE PUZZLE GAP MISSING

REPLACE
WITH CORRECT
STATS + IMAGE

RÉALISATION DE

492 PIEUX

600 È LONGUEUR MOYENNE DES PIEUX 13.00M

3 ATELIERS DE RÉALISATION DE PIEUX EN SIMULTANÉ È 1X B200 + 2 X B175 + 1 PELLE À PNEU PAR

400.000 KG DE FERRAILLE
+ 2.000M3 BÉTON

3 ATELIERS DE COFFRAGE – 3.400M3 DE BÉTON (CULÉE – FONDATIONS ET PILES) – 600TO D'ARMATURE

PARTIE

**CONSTR
UIRE EN
TERRE
D'EXIL**

REPLACE WITH
IMAGE 'LE PARC EN
DEVENIR'





L'ŒUVRE PHOTOGRAPHIQUE D'ERIC CHENAL PRÉSENTE DANS CET OUVRAGE, RÉVÈLE LA TROISIÈME ÉTAPE DE RÉALISATION DE LA LIAISON CYCLE DIRECTE ENTRE ESCH/ALZETTE ET BELVAL. UNE ÉTAPE QUI SE CARACTÉRISE ENCORE PAR QUELQUES ÉLÉMENTS CONSTRUCTIFS ET TECHNIQUES, MAIS QUI MET L'ACCENT SUR L'ASPECT VISUEL...

« Avec la nuit, on n'autorise une plus grande radicalité. Cette pente douce qui me conduit régulièrement à photographier le clair-obscur laisse place au ténébrisme. L'ombre préside, c'est une vision différente de la réalité qui s'impose pour offrir une nouvelle consistance à l'environnement. Le nocturne c'est l'injonction quotidienne pour l'éveiller de goûter la monumentalisation des lieux dans la suspension du temps. L'épaisseur des colonnes porteuses renforcent l'éclat vertical des poutres en jaune. Dans ce grand théâtre obscur, le souffleur tient son rôle, les plaintes sonores de la forge n'en finissent pas de naître pour retrouver le silence.

« Avec la neige, on compte les pas. Vu d'en haut, c'est un peu comme si cette voie aérienne entre Esch et Belval avait été simplement déposée sur une page blanche. Juste rappel de l'origine du dess(e)in, celui d'un trait de crayon, fil rouge entre chacun des tronçons le long du parcours.

Maintenant, les terres virent au blanc pour mieux souligner le tracé entre le sidérurgique et le ferroviaire. Et ce nouvel aiguillage du regard souligne l'évidence, cette traversée à nulle autre pareille se respire avant tout. »

Eric Chenal



ROLAND FOX.





L'ŒUVRE PHOTOGRAPHIQUE D'ERIC CHENAL PRÉSENTE DANS CET OUVRAGE, RÉVÈLE LA TROISIÈME ÉTAPE DE RÉALISATION DE LA LIAISON CYCLE DIRECTE ENTRE ESCH/ALZETTE ET BELVAL. UNE ÉTAPE QUI SE CARACTÉRISE ENCORE PAR QUELQUES ÉLÉMENTS CONSTRUCTIFS ET TECHNIQUES, MAIS QUI MET L'ACCENT SUR L'ASPECT VISUEL...

« Avec la nuit, on n'autorise une plus grande radicalité. Cette pente douce qui me conduit régulièrement à photographier le clair-obscur laisse place au ténébrisme. L'ombre préside, c'est une vision différente de la réalité qui s'impose pour offrir une nouvelle consistance à l'environnement. Le nocturne c'est l'injonction quotidienne pour l'éveiller de goûter la monumentalisation des lieux dans la suspension du temps. L'épaisseur des colonnes porteuses renforcent l'éclat vertical des poutres en jaune. Dans ce grand théâtre obscur, le souffleur tient son rôle, les plaintes sonores de la forge n'en finissent pas de naître pour retrouver le silence.

« Avec la neige, on compte les pas. Vu d'en haut, c'est un peu comme si cette voie aérienne entre Esch et Belval avait été simplement déposée sur une page blanche. Juste rappel de l'origine du dess(e)in, celui d'un trait de crayon, fil rouge entre chacun des tronçons le long du parcours.

Maintenant, les terres virent au blanc pour mieux souligner le tracé entre le sidérurgique et le ferroviaire. Et ce nouvel aiguillage du regard souligne l'évidence, cette traversée à nulle autre pareille se respire avant tout. »

Eric Chenal

FREDERIC DE OLIVEIRA.





Placement
Tronçon 'Promenade'

Date
Automne 2023

Propos
Mikado ombré

L'ÉLÉVATION DE
L'ÂME SE MESURE
À SA CAPACITÉ DE
S'ÉLEVER AU-DESSUS
DES ÉPREUVES.

TEXTE SUR LE COVID ET LA RÉUNION KICK OFF
PRÉSENTE DANS CET OUVRAGE. RÉVÈLE LA
TROISIÈME ÉTAPE DE RÉALISATION DE LA
LIAISON CYCLE DIRECTE ENTRE ESCH
ET BELVAL. UNE ÉTAPE QUI SE CAR
ENCORE PAR QUELQUES ÉLÉMENTS CONSTR
ET TECHNIQUES, MAIS QUI MET L'ACCENT SUR
L'ASPECT VISUEL...

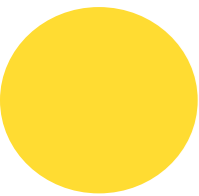


« Avec la nuit, on n'autorise une plus grande
radicalité. Cette pente douce qui me conduit
régulièrement à photographier le clair-obscur laisse
place au ténébrisme. L'ombre préside, c'est une vision
différente de la réalité qui s'impose pour offrir une
nouvelle consistance à l'environnement. Le nocturne
est la jonction quotidienne pour l'éveiller de goûter
la monumentalisation des lieux dans la suspension du
temps. L'épaisseur des colonnes porteuses renforcent
le éclat vertical des poutres en jaune. Dans ce grand
théâtre obscur, le souffleur tient son rôle, les plaintes
sonores de la forge n'en finissent pas de naître pour
retrouver le silence.



UN PROJET D'ENVERGURE DANS UN DELAIS MINIMAL

TR ENGINEERING

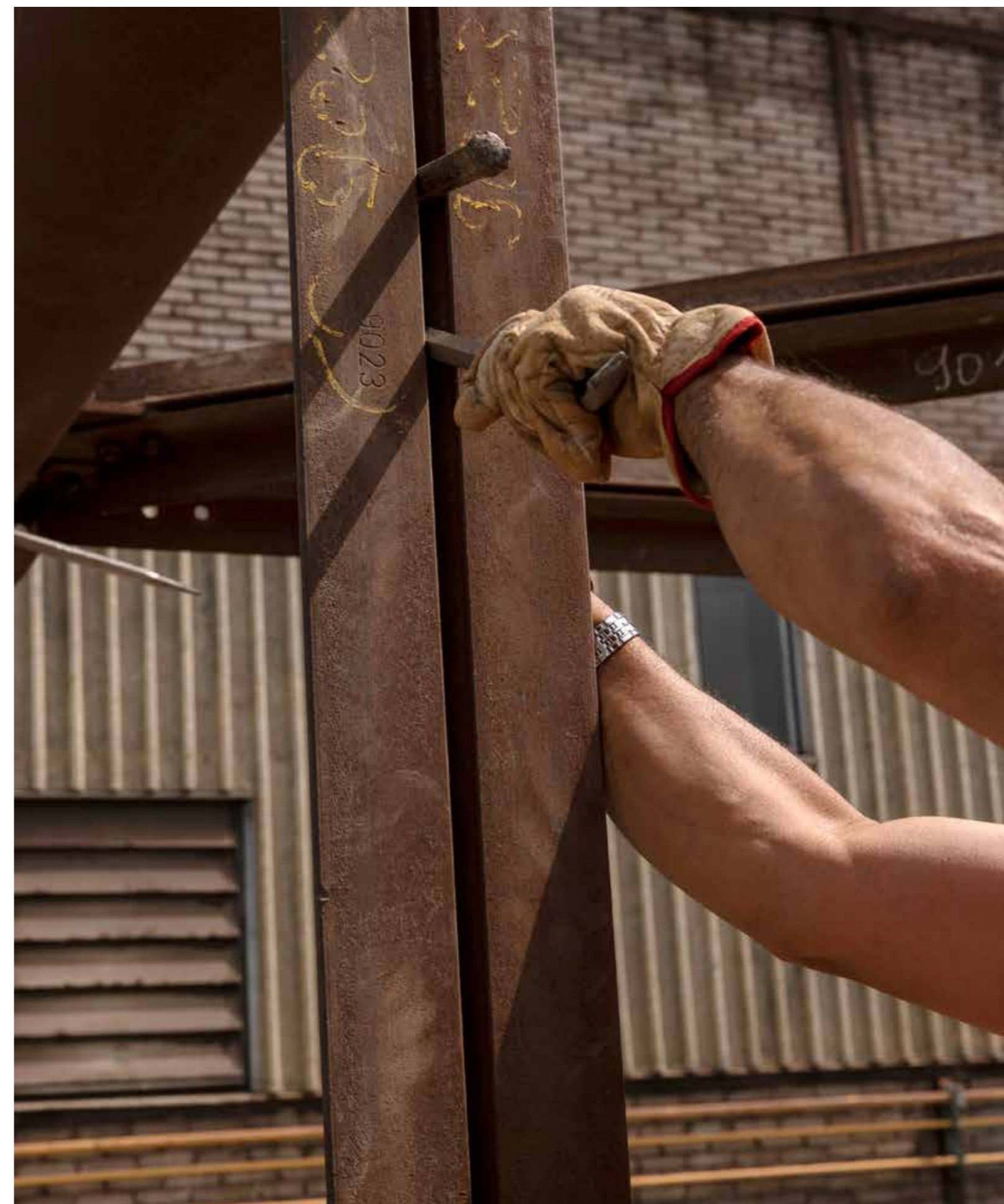


L'IDÉE DE LA RÉALISATION D'UNE LIAISON CYCLABLE ENTRE ESCH/ALZETTE ET ESCH-BELVAL ET PASSANT PAR LE TERRAIN INDUSTRIEL D'ARCELORMITTAL A ÉTÉ EXPOSÉE AU BUREAU D'ÉTUDES TR ENGINEERING POUR UNE PREMIÈRE FOIS EN 2018. ENDÉANS QUELQUES MOIS UNE ÉTUDE DE FAISABILITÉ A ÉTÉ RÉALISÉE EN IDENTIFIANT PLUSIEURS TRACÉS EN PLAN POSSIBLES, DONT LES UNS FRANCHISSAIENT LE TERRAIN EN HAUTEUR ET D'AUTRES PASSAIENT PRINCIPALEMENT À NIVEAU.

Après achèvement approbation ministérielle de l'étude de faisabilité, le bureau a été mandaté en 2019 pour la planification du projet définitif qui devrait être inauguré lors de l'année culturelle 2022. Le défi principal consistait alors en l'élaboration d'un projet détaillé prêt à être mis en soumission endéans 1 an. Il a été davantage accentué par l'apparence de la pandémie Covid-19 au milieu de la phase d'études, nécessitant une nouvelle organisation du travail, permettant le télétravail des collaborateurs et compliquant les contacts internes et externes.

LA STRUCTURE DU TABLIER EST SIMPLE ET EFFICACE :
UNE DALLE ORTHOTROPE SUR DEUX POUTRES PRINCIPALES.
L'APPARENCE OUVERTE ET LIMITÉE AU STRICT MINIMUM
PERMET À L'OBSERVATEUR DE COMPRENDRE LE
FONCTIONNEMENT STATIQUE DE LA STRUCTURE QUI SE
RÉPÈTE – EN VARIANTES – SUR LA TOTALITÉ DU TRACÉ DE
LA PASSERELLE.

Carole Thoma, Ingénieur en ouvrages d'art ass



PHOTOS DES ARBRES

A part des défis extérieurs, le projet a présenté ses propres contraintes qui ont largement guidés la conception de la structure. Les voies ferroviaires croisent à trois reprises le tracé de la piste cyclable, ce qui entraîne toujours des exigences supplémentaires. A l'extrémité Est, un passage inférieur en-dessous des voies a été réalisé à l'aide de terrassements en taupe en-dessous d'une dalle bétonnée en deux phases afin de permettre le passage de trains à tout moment des travaux. A l'Ouest, la passerelle franchit les voies en biais, résultant ainsi dans la travée la plus longue de la structure avec une longueur de 34.00 m, par rapport à 17.00 – 19.00 m sur la partie courante. La présence des voies ferrées a également défini la hauteur de la passerelle qui se trouve à environ 7.50 m au-dessus du terrain naturel pour garantir le gabarit libre des trains. Afin d'anticiper une possible électrification future des voies, une mise à la terre de la totalité de la structure a été étudiée par un bureau spécialisé.

Le fait que le projet est situé sur un ancien site industriel a entamé d'autres contraintes, notamment l'hétérogénéité du sol et la présence de galeries techniques souterraines qui ont fortement influencés le positionnement et la géométrie des fondations. Sur son tracé Est-Ouest, la passerelle passe entre une route et les voies ferroviaires et a dû être décalée au-dessus de ces dernières afin de laisser place à des arbres existants. Cette configuration a poussée vers l'étude d'une structure suspendue dont les mâts constituent aujourd'hui l'accroche-regard du projet.

A part a structure principale, l'étude a contenu des travaux secondaires en lien direct avec la réalisation de la liaison cyclable. Ces travaux comprennent notamment la déviation d'une conduite aérienne de gaz qui était en conflit avec la passerelle, ainsi que la réalisation d'un écran visuel empêchant la vue des usagers sur le site industriel.

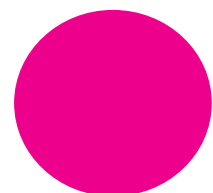
La réalisation d'un projet d'une telle envergure nécessite les compétences diverses et une main d'œuvre suffisamment nombreuse. Au cours des quatre années d'études et de réalisation de la piste cyclable, une vingtaine de personnes (projeteurs, techniciens et ingénieurs) de différents services (topographie, voirie, réseaux, travaux, ouvrages, d'art, trafic) ont participé au projet du côté du bureau d'études. Compte tenu de l'envergure et des brefs délais d'études, il a été décidé de solliciter le soutien du bureau d'études allemand SBP qui s'occupa de l'étude statique de la partie suspendue.

Contrairement à la plupart de projets de passerelles, le projet de la PC8 réunissait une panoplie d'intervenants (architectes, ingénieurs-paysagistes, ingénieurs techniques, ...) qui ont réunis leurs compétences spécifiques en vue de la réalisation du projet dans sa globalité.

Malgré les multiples défis, le projet a à tout moment profité d'un échange fructueux entre tous les concernés, aussi bien en phase études que lors des travaux sur site.

LES PLACETTES INTERROMPENT LA RÉGULARITÉ DE LA PISTE, EN GRANDE PARTIE RECTILIGNE, ET PERMETTENT AUX USAGERS DE SE REPOSER, VOIRE RENCONTRER, AU PLEIN MILIEU DE LA PASSERELLE. MALGRÉ LEUR LARGEUR IMPORTANTE, IL A SUFFI D'AJOUTER UNE TROISIÈME POUTRE, PERMETTANT POUR LE RESTE DE MAINTENIR LE SYSTÈME STATIQUE ET DE GARANTIR AINSI UNE COHÉRENCE AU NIVEAU DE LA CHARPENTE MÉTALLIQUE.

Carole Thoma, Ingénieur en ouvrages d'art ass



L'ŒUVRE PHOTOGRAPHIQUE D'ERIC CHENAL PRÉSENTE DANS CET OUVRAGE, RÉVÈLE LA TROISIÈME ÉTAPE DE RÉALISATION DE LA LIAISON CYCLE DIRECTE ENTRE ESCH/ALZETTE ET BELVAL. UNE ÉTAPE QUI SE CARACTÉRISE ENCORE PAR QUELQUES ÉLÉMENTS CONSTRUCTIFS ET TECHNIQUES, MAIS QUI MET L'ACCENT SUR L'ASPECT VISUEL...

« Avec la nuit, on n'autorise une plus grande radicalité. Cette pente douce qui me conduit régulièrement à photographier le clair-obscur laisse place au ténébrisme. L'ombre préside, c'est une vision différente de la réalité qui s'impose pour offrir une nouvelle consistance à l'environnement.

Le nocturne c'est l'injonction quotidienne pour l'éveiller de goûter la monumentalisation des lieux dans la suspension du temps. L'épaisseur des colonnes porteuses renforcent l'éclat vertical des poutres en jaune. Dans ce grand théâtre obscur, le souffleur tient son rôle, les plaintes sonores de la forge n'en finissent pas de naître pour retrouver le silence.

« Avec la neige, on compte les pas. Vu d'en haut, c'est un peu comme si cette voie aérienne entre Esch et Belval avait été simplement déposée sur une page blanche. Juste rappel de l'origine du dess(e)in, celui d'un trait de crayon, fil rouge entre chacun des tronçons le long du parcours.

Maintenant, les terres virent au blanc pour mieux souligner le tracé entre le sidérurgique et le ferroviaire. Et ce nouvel aiguillage du regard souligne l'évidence, cette traversée à nulle autre pareille se respire avant tout. »

Eric Chenal

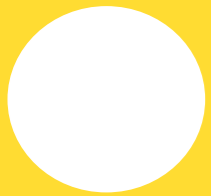


FELIX GIORGETTI.

CONSTR
UIRE,
C'EST
COLLAB
ORER
AVEC LA
TERRE.

CONCEPT ARCHITECTURAL

LE CONCEPT ARCHITECTURAL ÉLABORÉ PAR JIM CLEMES VÉRITABLE TRAIT D'UNION ENTRE TECHNIQUE ET ESTHÉTIQUE, PRÉVOIT UN OUVRAGE, NON PAS COMME UN ÉVÈNEMENT SOLITAIRE, MAIS COMME UN GESTE ARCHITECTURAL QUI SE NOURRIT DU POTENTIEL DU LIEU, QUI UTILISE UN MÊME LANGAGE. IL APPARTIENT À UNE MÊME FAMILLE D'OUVRAGES D'ART QUI CONFÈRENT AU LIEU UNE IDENTITÉ PROPRE.



Pour une mise en œuvre optimale, le concept architectural poursuit l'objectif d'une certaine systématisation : détermination d'intervalles répétés selon des séquences bien déterminées, répétition du concept structurel des travées sur chacun des tronçons identifiés, géométrie identique des piles en béton pour le viaduc et modularité des appuis en structures métalliques pour les rampes et de la section courante.

Le projet d'aménagement de la liaison cyclable directe entre Esch-sur-Alzette et Belval, passant principalement aux abords du site d'ArcelorMittal Belval prévoit, d'un point de vue architectural, une intégration de l'ouvrage au cœur même du site sidérurgique, en concordance avec la culture du bassin minier. Le projet est subdivisé en cinq thèmes architectoniques caractérisés par les différents tronçons du projet.

Le premier tronçon « PC », de plain-pied avec la voirie, prend son départ rue Henry Bessemer, traverse le boulevard Prince Henri, longe les garages situés rue « An der Schmelz », pour ensuite passer sous le chemin de fer d'ArcelorMittal via un passage inférieur.

Le tronçon suivant, « Allée », se prolonge via une rampe qui progressivement se surélève par rapport au terrain naturel, via un terre-plein renforcé par des murs en béton. L'élévation de la piste cyclable atteint une hauteur de +/- 1,50 mètre avant de laisser place à des rampes posées sur des piles en structures métalliques. La circulation cycliste et piétonne se dédouble, afin de réaliser les paliers nécessaires pour la circulation piétonne en pente douce

et laisser la circulation cycliste en pente constante. Ces rampes s'insinuent dans un bosquet d'arbres, pour une bonne intégration paysagère de l'ensemble.

Le tronçon « Promenade » est constitué de rampes qui se ramifient pour ne former plus qu'une seule circulation, surélevée à 7,50 mètres du sol, et longe les voies de chemin de fer. Il est caractérisé par la présence d'un alignement d'arbres de taille respectable. Ces arbres sont préservés grâce au déport de la piste cyclable sur une structure en porte-à-faux. La traversée de ce tronçon est particulièrement qualitative et ludique, les piétons et les cyclistes évoluant au niveau des couronnes d'arbres.

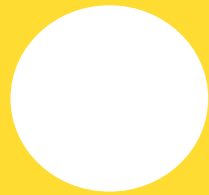


ESQUISSES NICO TURM

Sur le tronçon « Schmelz », la piste cyclable est encadrée par le site sidérurgique et les voies de chemin de fer. La section courante y est constante, marquée seulement par une large courbe en direction du site de Belval.

Le dernier tronçon « Belval » se situe à l'approche du site du même nom. Les piétons peuvent emprunter une circulation directe, verticale, pour rejoindre l'avenue du Rock'n'Roll. Les cyclistes poursuivent leur chemin via une rampe qui les mène à l'avenue des Sidérurgistes ou, selon leur choix, à l'avenue du Rock'n'Roll.

L'escalier, l'ascenseur et le pied de la rampe d'accès à la piste cyclable s'implantent sur un parvis, au bout de l'avenue du Rock'n'Roll, qui permet de créer un appel et de s'orienter pour emprunter la piste cyclable. Une plateforme supérieure reçoit l'arrivée de l'escalier et de l'ascenseur via une passerelle.



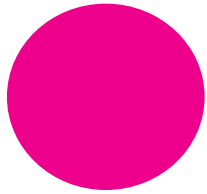
MAQUETTES





CITATION ARCHI.

Maquette
Jim Clements



RELIER ESCH-SUR-ALZETTE ET LE QUARTIER ESCH-BELVAL AVEC UNE LIAISON PIÉTONNE ET CYCLABLE DIRECTE EST UNE NÉCESSITÉ, UN BESOIN ESSENTIEL ! CEPENDANT, C'EST AUSSI UN DÉFI DE TAILLE AU SEIN D'UN TERRITOIRE GREVÉ DE ZONES IMPERMÉABLES AU PUBLIC. LA DENSITÉ URBAINE ET LES INFRASTRUCTURES EXISTANTES POSENT DES CONTRAINTES SIGNIFICATIVES, MAIS ELLES OFFRENT ÉGALEMENT DES OPPORTUNITÉS UNIQUES POUR LA CONCEPTION D'UNE SOLUTION INNOVANTE.

Entre le site ArcelorMittal et le domaine du chemin de fer, avec ses nombreux aiguillages et voies ferroviaires à l'approche de la gare de Belval, seul un couloir étroit se dessine comme l'assise où glisser cette liaison. Cet espace limité demande une planification minutieuse pour assurer une circulation fluide et sécurisée pour les piétons et les cyclistes.

Le site, très dense en équipements et en contraintes diverses, peut paraître quelque peu hostile à l'implantation d'un tracé de piste cyclable. Cependant, lorsque l'on prend de la hauteur,

l'espace se libère. La vue s'ouvre et les champs de perception se font plus larges et riches de diversités et de contrastes : le paysage verdoyant vers la France, les éléments caractéristiques de l'histoire sidérurgique qui émergent du site de Belval au milieu des nouvelles constructions, l'espace ouvert sur l'étendue striée des multiples rails du chemin de fer, et les installations imposantes toutes proches du site ArcelorMittal.

La piste cyclable aérienne, tout en offrant une liaison cyclable et piétonne fluide, rapide et essentielle entre le Quartier Esch-Belval et Esch-sur-Alzette, crée la surprise dans la découverte de ce kaléidoscope de paysages. Les utilisateurs pourront apprécier la diversité des vues, du passé industriel à la modernité des nouvelles constructions, tout en bénéficiant d'un trajet sécurisé et agréable.

Des contraintes du site, naît la force du projet. Le concept architectural de la piste cyclable fait écho aux espaces traversés, s'inspirant de l'identité du site sidérurgique et confirmant ainsi l'appartenance du projet au lieu. Tout en s'appuyant sur les particularités de chacun de ses tronçons, le langage architectural, tel un fil rouge, joue un rôle fédérateur le long du parcours. Le design de l'ensemble des éléments appartient à un



JIM CLEMES. ARCHI TECTE

UN VRE PHOTOGRAPHIQUE D'ERIC CHENAL
PRÉSENTE DANS CET OUVRAGE, RÉVÈLE LA
TROISIÈME ÉTAPE DE RÉALISATION DE LA
LIAISON CYCLE DIRECTE ENTRE ESCH/ALZETTE
ET BELVAL. UNE ÉTAPE QUI SE CARACTÉRISE
ENCORE PAR QUELQUES ÉLÉMENTS CONSTRUCTIFS
ET TECHNIQUES, MAIS QUI MET L'ACCENT SUR
L'ASPECT VISUEL...

« Avec la nuit, on n'autorise une plus grande radicalité. Cette pente douce qui me conduit régulièrement à photographier le clair-obscur laisse place au ténébrisme. L'ombre préside, c'est une vision différente de la réalité qui s'impose pour offrir une nouvelle consistance à l'environnement. Le nocturne c'est l'injonction quotidienne pour l'éveiller de goûter la monumentalisation des lieux dans la suspension du temps. L'épaisseur des colonnes porteuses renforcent l'éclat vertical des poutres en jaune. Dans ce grand théâtre obscur, le souffleur tient son rôle, les plaintes sonores de la forge n'en finissent pas de naître pour retrouver le silence.

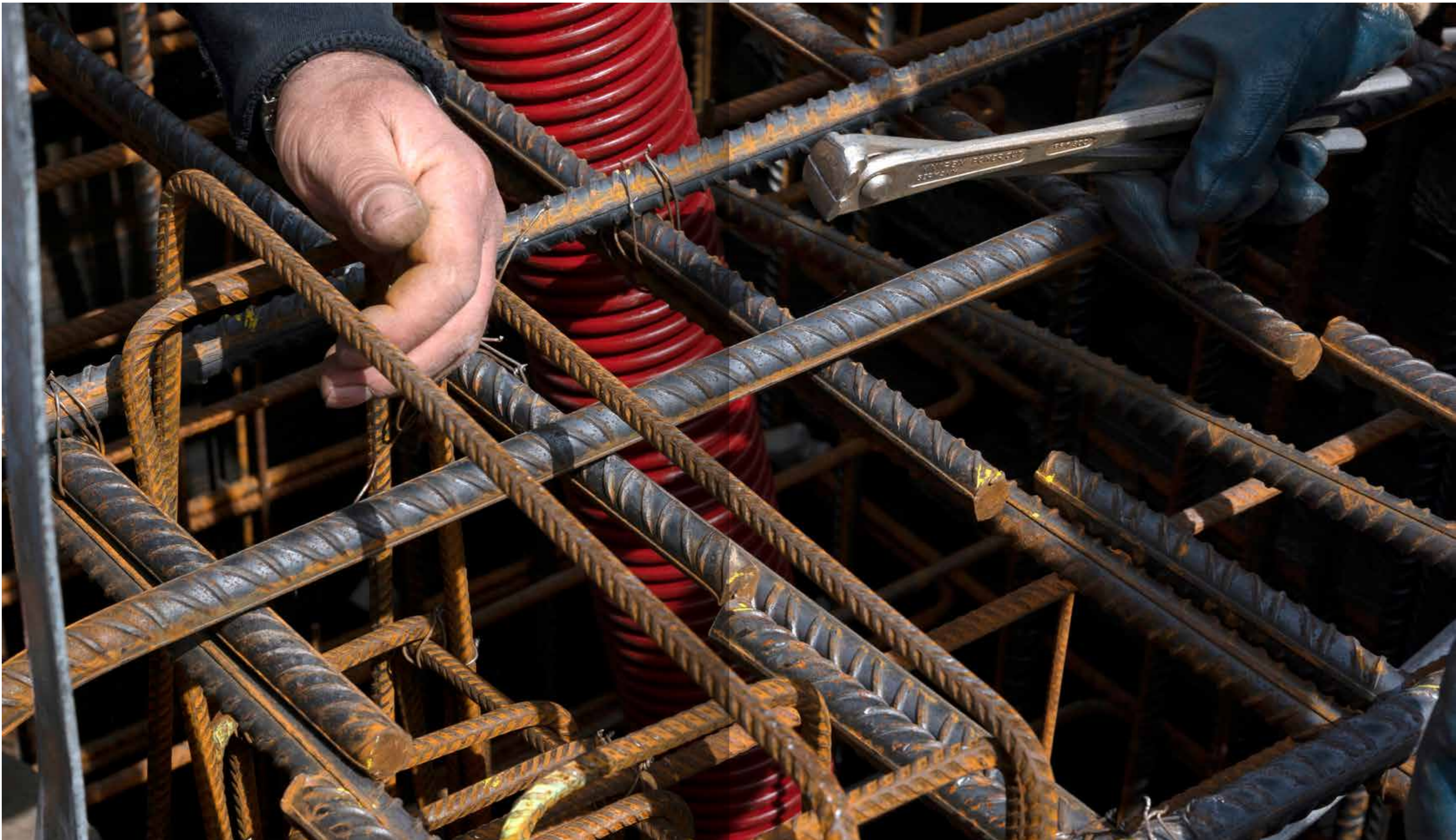
« Avec la neige, on compte les pas. Vu d'en haut, c'est un peu comme si cette voie aérienne entre Esch et Belval avait été simplement déposée sur une page blanche. Juste rappel de l'origine du dess(e)in, celui d'un trait de crayon, fil rouge entre chacun des tronçons le long du parcours.

Maintenant, les terres virent au blanc pour mieux souligner le tracé entre le sidérurgique et le ferroviaire. Et ce nouvel aiguillage du regard souligne l'évidence, cette traversée à nulle autre pareille se respire avant tout. »

Eric Chenal



MÉLANY ALBERT. ARCHI TECTE





**PUIS,
TOUT
S'EST
ÉVEILLÉ.**



Placement
Tronçon 'Promenade'

Date
Automne 2023

Propos
Mikado ombré

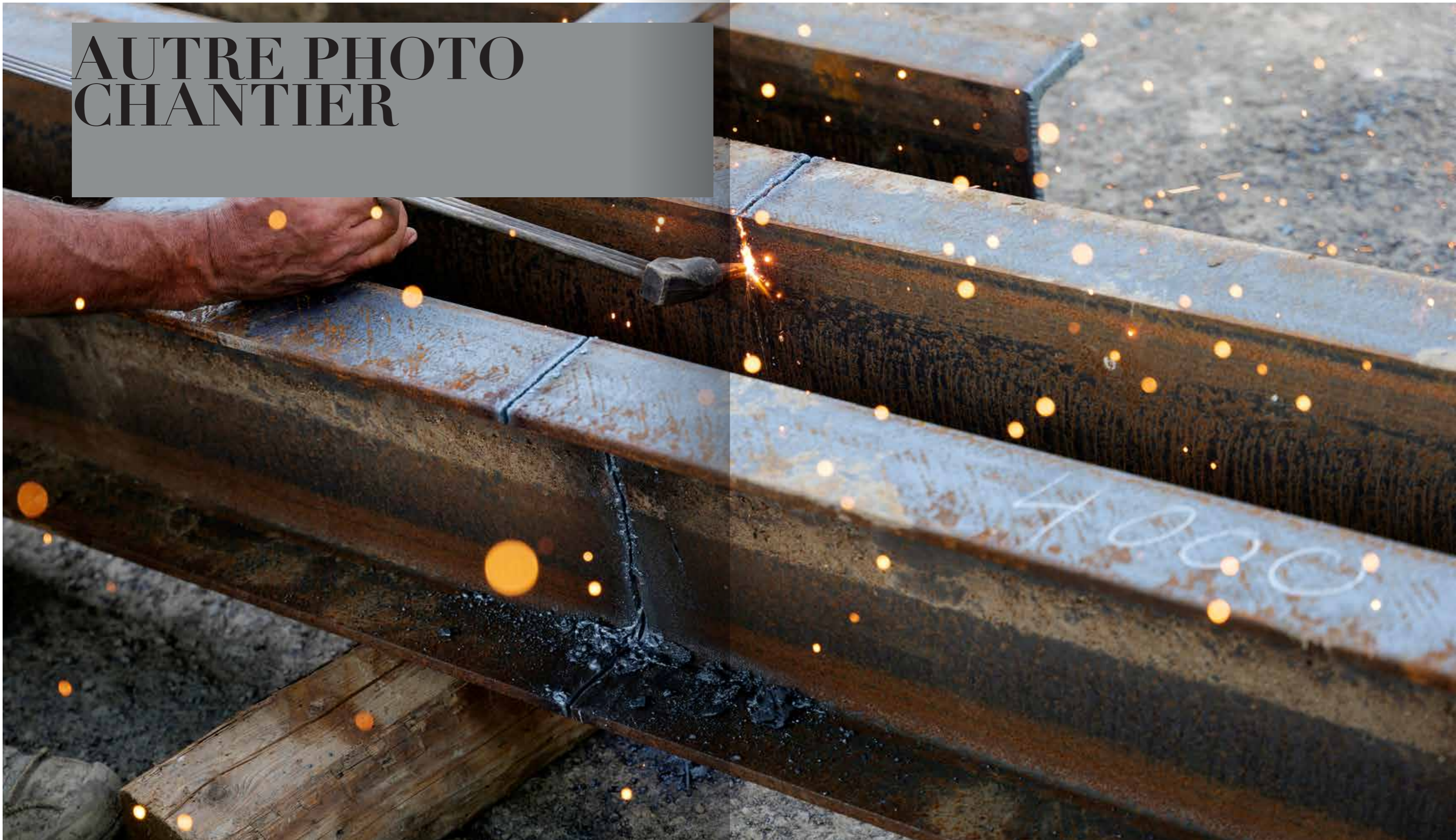


LA SOURCE
D'INSPIRA-
TION ÉTAIT
LE LIEU.

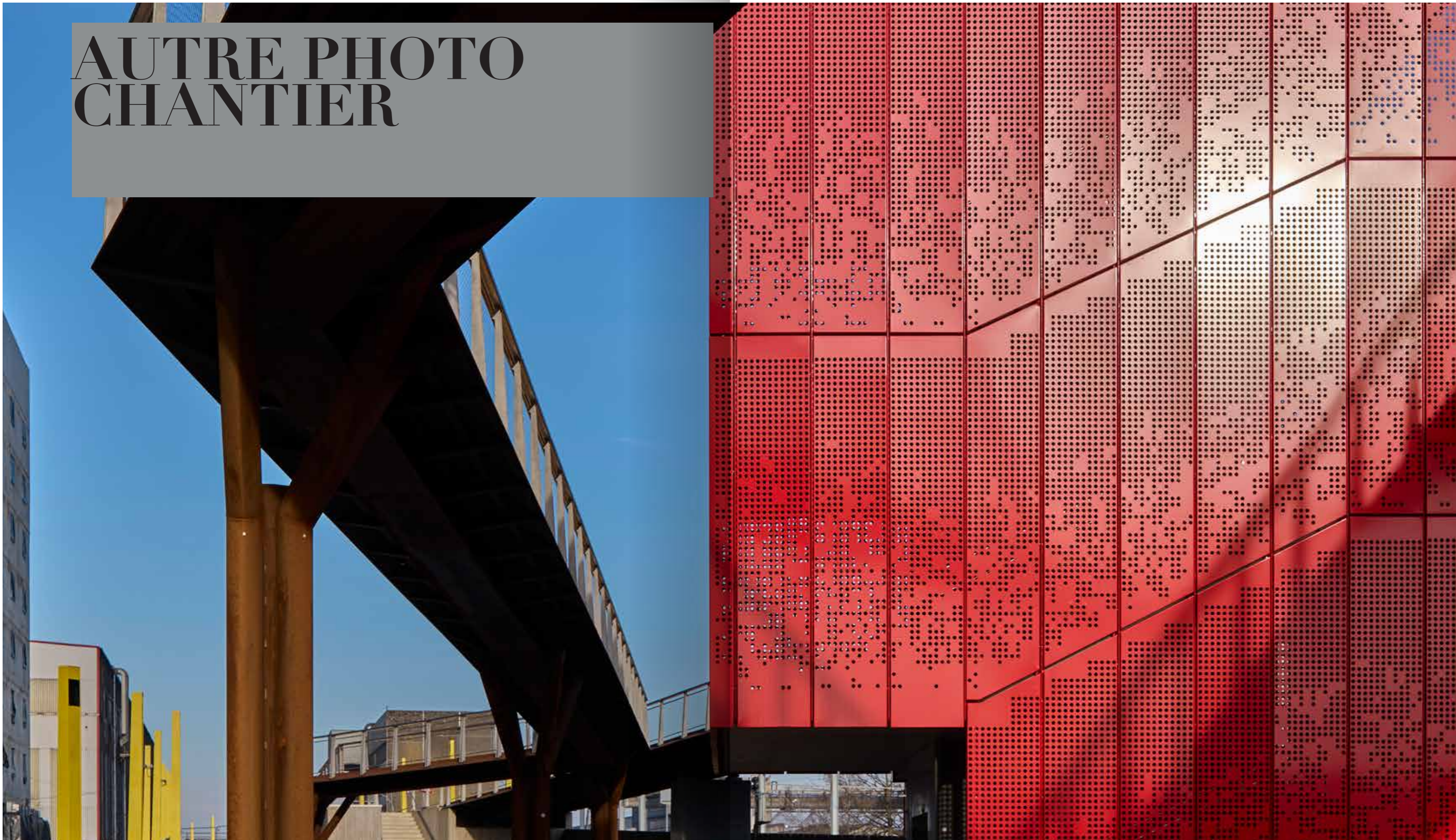
MÉLANY ALBERT



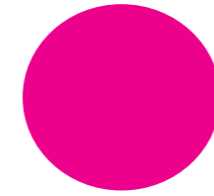
AUTRE PHOTO CHANTIER



AUTRE PHOTO CHANTIER



EXPLICATION NOM VELODUKT ADC



L'ŒUVRE PHOTOGRAPHIQUE D'ERIC CHENAL PRÉSENTE DANS CET OUVRAGE, RÉVÈLE LA TROISIÈME ÉTAPE DE RÉALISATION DE LA LIAISON CYCLE DIRECTE ENTRE ESCH/ALZETTE ET BELVAL. UNE ÉTAPE QUI SE CARACTÉRISE ENCORE PAR QUELQUES ÉLÉMENTS CONSTRUCTIFS ET TECHNIQUES, MAIS QUI MET L'ACCENT SUR L'ASPECT VISUEL...

« Avec la nuit, on n'autorise une plus grande radicalité. Cette pente douce qui me conduit régulièrement à photographier le clair-obscur laisse place au ténébrisme. L'ombre préside, c'est une vision différente de la réalité qui s'impose pour offrir une nouvelle consistance à l'environnement. Le nocturne c'est l'injonction quotidienne pour l'éveiller de goûter la monumentalisation des lieux dans la suspension du temps. L'épaisseur des colonnes porteuses renforcent l'éclat vertical des poutres en jaune. Dans ce grand théâtre obscur, le souffleur tient son rôle, les plaintes sonores de la forge n'en finissent pas de naître pour retrouver le silence.

« Avec la neige, on compte les pas. Vu d'en haut, c'est un peu comme si cette voie aérienne entre Esch et Belval avait été simplement déposée sur une page blanche. Juste rappel de l'origine du dess(e)in, celui d'un trait de crayon, fil rouge entre chacun des tronçons le long du parcours.

Maintenant, les terres virent au blanc pour mieux souligner le tracé entre le sidérurgique et le ferroviaire. Et ce nouvel aiguillage du regard souligne l'évidence, cette traversée à nulle autre pareille se respire avant tout. »

Eric Chenal

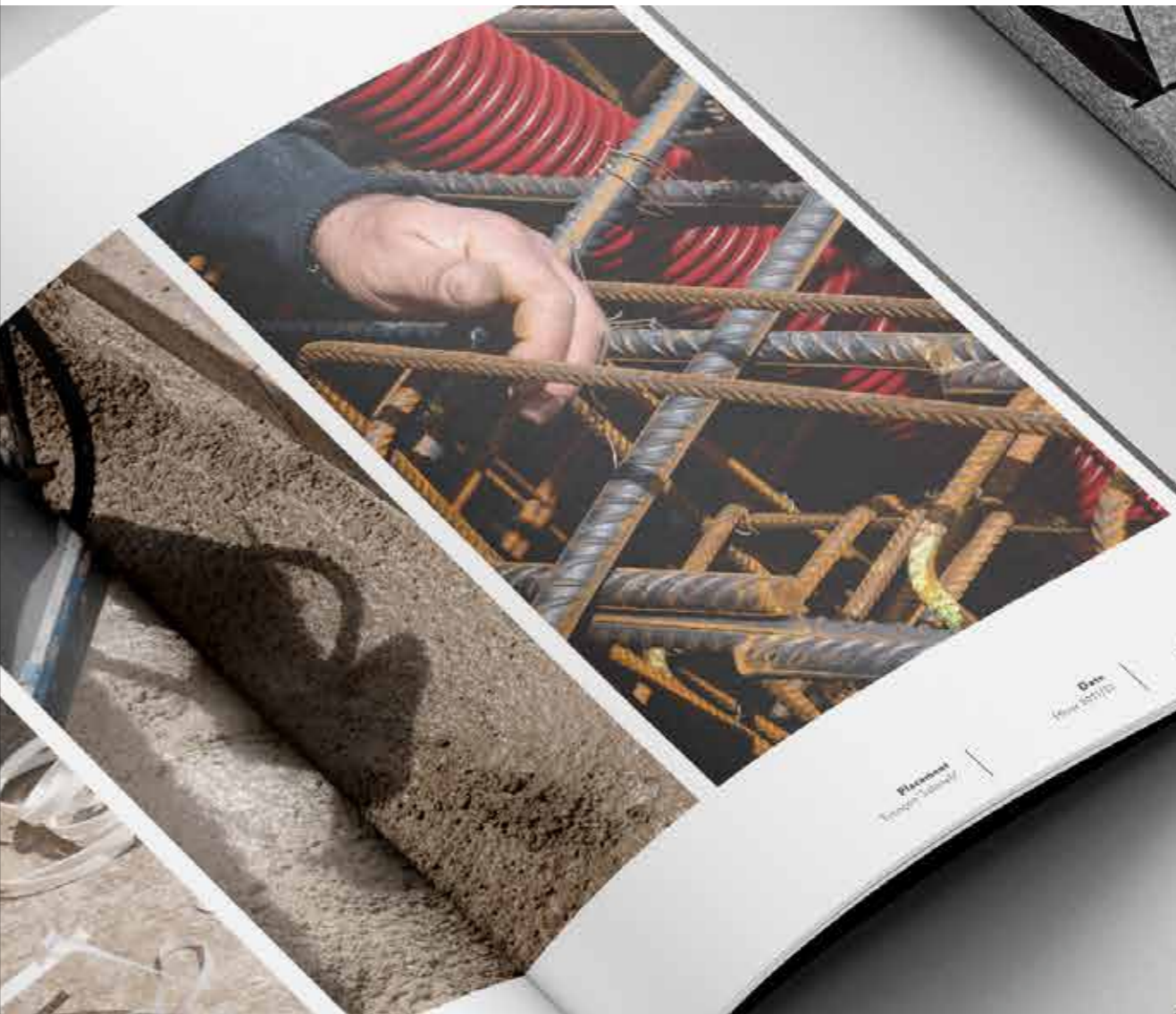


RIKI



« LE COFFRAGE ET SON MOULE PROVISOIRE POUR DONNER NOTAMMENT FORME À LA SURFACE DE BÉTON DANS CE CHANTIER DU SUD DU PAYS CE SONT LES LANGUES MÉDITERRANÉENNES QUI S'IMPRIMENT AVEC VIGUEUR. LE PORTUGAISE ET L'ITALIEN SONT DES ACCENTS DE CONSTRUCTION »

14 124



Plancher
Travaux d'acier

Site
Travaux de béton

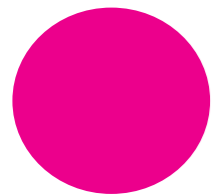
Technique
Travaux de béton

CONCEPT ARCHITECTURAL

CONCEPT ARCHITECTURAL ELABORE PAR
UN CLASSEMENT VÉRITABLE TRAIT D'UNION ENTRE
L'ESTHÉTIQUE ET L'ESTHÉTIQUE. PRÉVOIT UN OUVRAGE
EN PAS COMME UN ÉVÈNEMENT SOLITAIRE. MAIS
MÊME UN GÊTE ARCHITECTURAL QUI SE NOURRIT
POTENTIEL DU LIEU. QUI UTILISE UN MÊME
MÊME. IL APPARTIENT À UNE MÊME FAMILLE
D'OUVRAGES D'ART QUI CONFÈRENT AU LIEU UNE
ENTÉE PROPRE.

Pour une mise en œuvre opti-
poursuivre l'objectif d'un
détermination d'interv
bien déterminées, se
travaux sur chécos
identité, des p
des appuis
de la section
Le p
20

EXPLICATION- MERNIER LIGHTS



L'ŒUVRE PHOTOGRAPHIQUE D'ERIC CHENAL PRÉSENTE DANS CET OUVRAGE, RÉVÈLE LA TROISIÈME ÉTAPE DE RÉALISATION DE LA LIAISON CYCLE DIRECTE ENTRE ESCH/ALZETTE ET BELVAL. UNE ÉTAPE QUI SE CARACTÉRISE ENCORE PAR QUELQUES ÉLÉMENTS CONSTRUCTIFS ET TECHNIQUES, MAIS QUI MET L'ACCENT SUR L'ASPECT VISUEL...

« Avec la nuit, on n'autorise une plus grande radicalité. Cette pente douce qui me conduit régulièrement à photographier le clair-obscur laisse place au ténébrisme. L'ombre préside, c'est une vision différente de la réalité qui s'impose pour offrir une nouvelle consistance à l'environnement.

Le nocturne c'est l'injonction quotidienne pour l'éveiller de goûter la monumentalisation des lieux dans la suspension du temps. L'épaisseur des colonnes porteuses renforcent l'éclat vertical des poutres en jaune. Dans ce grand théâtre obscur, le souffleur tient son rôle, les plaintes sonores de la forge n'en finissent pas de naître pour retrouver le silence.

« Avec la neige, on compte les pas.

Vu d'en haut, c'est un peu comme si cette voie aérienne entre Esch et Belval avait été simplement déposée sur une page blanche. Juste rappel de l'origine du dess(e)in, celui d'un trait de crayon, fil rouge entre chacun des tronçons le long du parcours.

TEXT EXISTANT

IMAGE LIGHTS

POST CONSTRUCTION

Bureau Carlo Mersch Ingénieurs-paysagistes,

Personne : Carlo Mersch

En venant d'Esch Alzette, un parc paysager de 1,2 hectare attend les visiteurs.

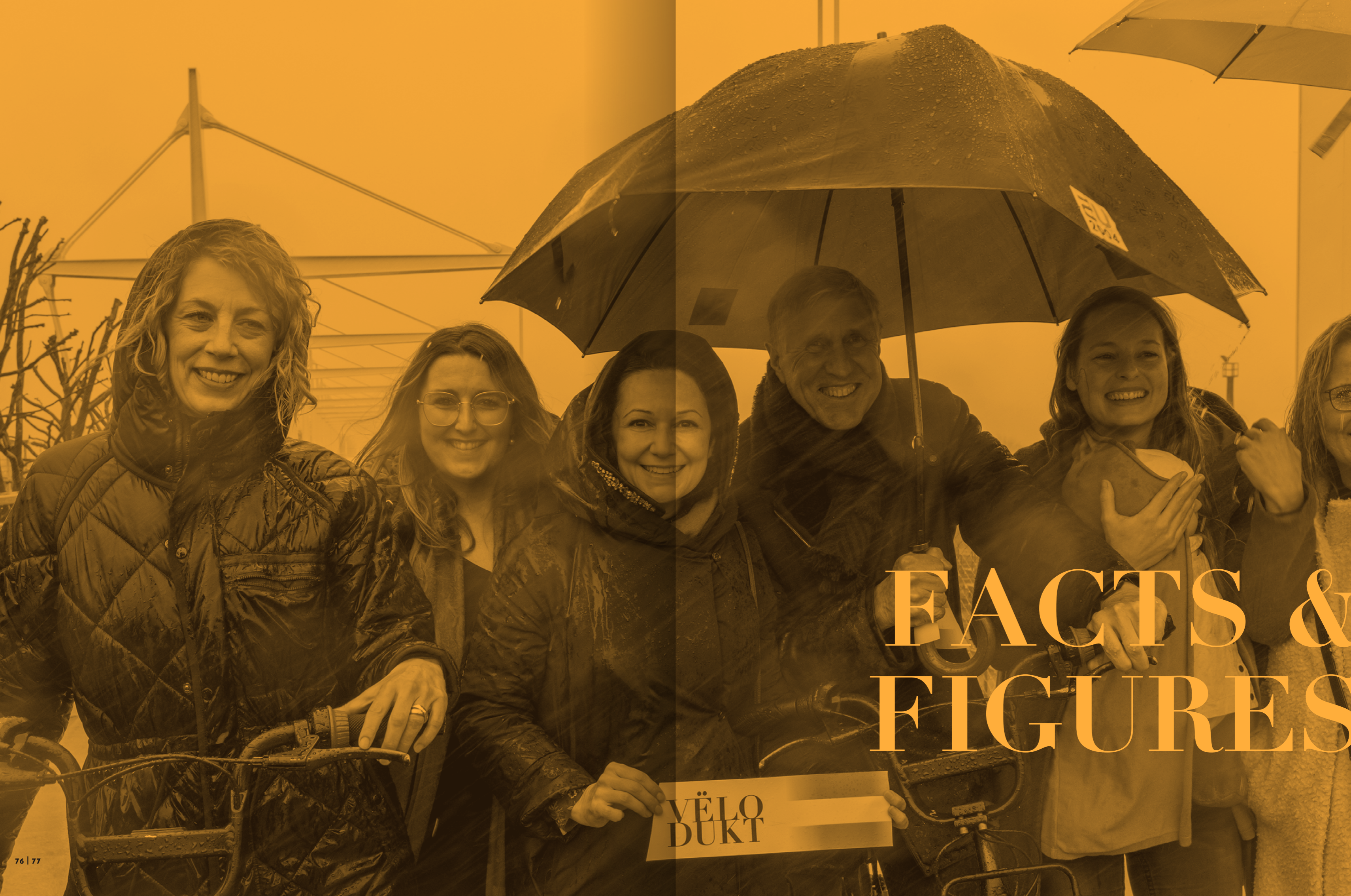
Si la Piste cyclable PC 8 circule en ligne droite sur l'ensemble du parcours, un deuxième sentier serpente à travers ce parc dans des courbes serrées appelées serpentines pour franchir le dénivelé de manière naturelle. Ainsi la pente maximale du sentier est réduite à moins de 3 % et peut donc être empruntée par tous les utilisateurs. Le sentier serpentin traverse le parc sur une longueur d'environ 300 mètres en 8 courbes. Les changements de direction du parcours ouvrent le parc aux visiteurs. De petits parcs de poche sont accessibles via de vastes escaliers. Comme espèce arbres de nombreux bouleaux de petites tailles ont été plantés et la végétation herbacée a été conçue comme une végétation naturelle, riche en espèces et proche de la nature et nécessitant peu d'entretien beaucoup d'entretien.

///

A l'autre extrémité, côté Belval (avenue du Rock'and Roll), le parc a été pensé dans un contexte urbain en utilisant des dalles de grand format (forme trapézoïdale) avec des sièges (bancs de forme trapézoïdale) et une population d'arbres de 6 mètres de haut. L'érable sycomore et le pin sylvestre ont été sélectionnés comme espèces d'arbres, complétés par des plantations d'amélanchier, d'aubépine, de cerisier cornaline et de viorne laineuse.

Un concept innovant d'eau de pluie a été conçu, dans lequel l'eau de pluie de la piste cyclable flottant au-dessus du parc est amené vers le parc pour s'infiltrer dans le sol. Cela alimente naturellement en eau de pluie les arbres, arbustes, les pelouses et les plantes vivaces et l'eau n'est donc pas rejeté dans les égouts.

POST CONSTRUCTION QUOTE INTRO



FACTS & FIGURES

VĚLO
DUKT

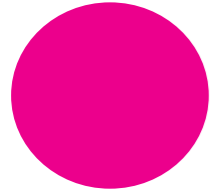
POST CONSTRUCTION

QUOTE INAUGURATION









L'ŒUVRE PHOTOGRAPHIQUE D'ERIC CHENAL PRÉSENTE DANS CET OUVRAGE, RÉVÈLE LA TROISIÈME ÉTAPE DE RÉALISATION DE LA LIAISON CYCLE DIRECTE ENTRE ESCH/ALZETTE ET BELVAL. UNE ÉTAPE QUI SE CARACTÉRISE ENCORE PAR QUELQUES ÉLÉMENTS CONSTRUCTIFS ET TECHNIQUES, MAIS QUI MET L'ACCENT SUR L'ASPECT VISUEL...

« Avec la nuit, on n'autorise une plus grande radicalité. Cette pente douce qui me conduit régulièrement à photographier le clair-obscur laisse place au ténébrisme. L'ombre préside, c'est une vision différente de la réalité qui s'impose pour offrir une nouvelle consistance à l'environnement. Le nocturne c'est l'injonction quotidienne pour l'éveiller de goûter la monumentalisation des lieux dans la suspension du temps. L'épaisseur des colonnes porteuses renforcent l'éclat vertical des poutres en jaune. Dans ce grand théâtre obscur, le souffleur tient son rôle, les plaintes sonores de la forge n'en finissent pas de naître pour retrouver le silence.

« Avec la neige, on compte les pas. Vu d'en haut, c'est un peu comme si cette voie aérienne entre Esch et Belval avait été simplement déposée sur une page blanche. Juste rappel de l'origine du dess(e)in, celui d'un trait de crayon, fil rouge entre chacun des tronçons le long du parcours.

Maintenant, les terres virent au blanc pour mieux souligner le tracé entre le sidérurgique et le ferroviaire. Et ce nouvel aiguillage du regard souligne l'évidence, cette traversée à nulle autre pareille se respire avant tout. »

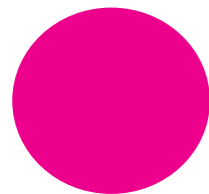
Eric Chenal



BAU HÄRE PRÄISS.

MÉLANIE ALBERT





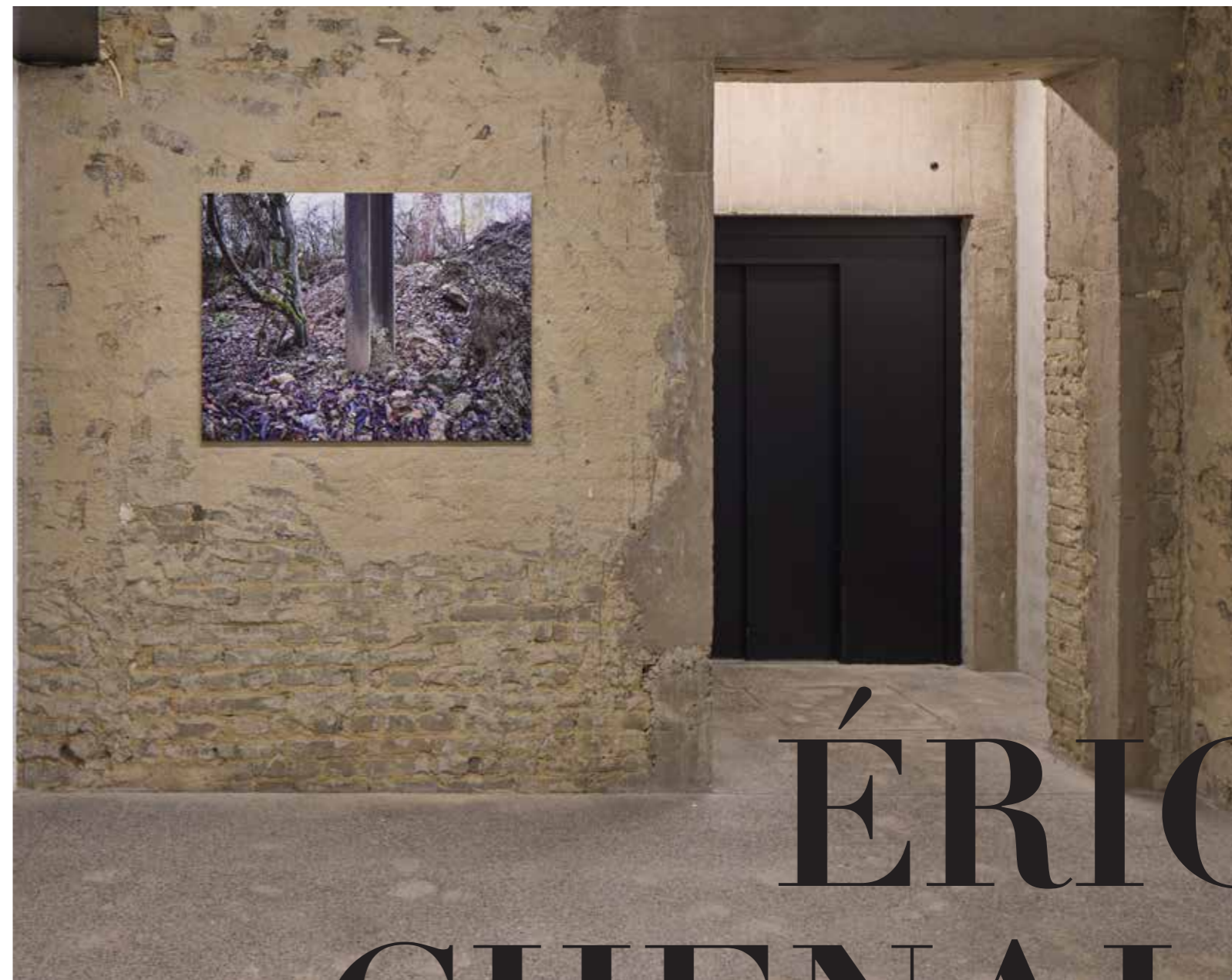
L'ŒUVRE PHOTOGRAPHIQUE D'ERIC CHENAL PRÉSENTE DANS CET OUVRAGE, RÉVÈLE LA TROISIÈME ÉTAPE DE RÉALISATION DE LA LIAISON CYCLE DIRECTE ENTRE ESCH/ALZETTE ET BELVAL. UNE ÉTAPE QUI SE CARACTÉRISE ENCORE PAR QUELQUES ÉLÉMENTS CONSTRUCTIFS ET TECHNIQUES, MAIS QUI MET L'ACCENT SUR L'ASPECT VISUEL...

« Avec la nuit, on n'autorise une plus grande radicalité. Cette pente douce qui me conduit régulièrement à photographier le clair-obscur laisse place au ténébrisme. L'ombre préside, c'est une vision différente de la réalité qui s'impose pour offrir une nouvelle consistance à l'environnement. Le nocturne c'est l'injonction quotidienne pour l'éveiller de goûter la monumentalisation des lieux dans la suspension du temps. L'épaisseur des colonnes porteuses renforcent l'éclat vertical des poutres en jaune. Dans ce grand théâtre obscur, le souffleur tient son rôle, les plaintes sonores de la forge n'en finissent pas de naître pour retrouver le silence.

« Avec la neige, on compte les pas. Vu d'en haut, c'est un peu comme si cette voie aérienne entre Esch et Belval avait été simplement déposée sur une page blanche. Juste rappel de l'origine du dess(e)in, celui d'un trait de crayon, fil rouge entre chacun des tronçons le long du parcours.

Maintenant, les terres virent au blanc pour mieux souligner le tracé entre le sidérurgique et le ferroviaire. Et ce nouvel aiguillage du regard souligne l'évidence, cette traversée à nulle autre pareille se respire avant tout. »

Eric Chenal



ÉRIC CHENAL. PHOTO GRAPHIE

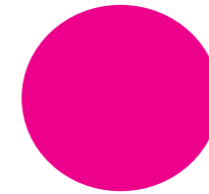
Exposition
XXXXX

Date
XXXX

Propos
XXXXX



EXPO ERIC CHENAL



« Avec la nuit, on n'autorise une plus grande radicalité. Cette pente douce qui me conduit régulièrement à photographier le clair-obscur laisse place au ténébrisme. L'ombre préside, c'est une vision différente de la réalité qui s'impose pour offrir une nouvelle consistance à l'environnement. Le nocturne c'est l'injonction quotidienne pour l'éveiller de goûter la monumentalisation des lieux dans la suspension du temps. L'épaisseur des colonnes porteuses renforcent l'éclat vertical des poutres en jaune. Dans ce grand théâtre obscur, le souffleur tient son rôle, les plaintes sonores de la forge n'en finissent pas de naître pour retrouver le silence.

« Avec la neige, on compte les pas. Vu d'en haut, c'est un peu comme si cette voie aérienne entre Esch et Belval avait été simplement déposée sur une page blanche. Juste rappel de l'origine du dess(e)in, celui d'un trait de crayon, fil rouge entre chacun des tronçons le long du parcours.

Maintenant, les terres virent au blanc pour mieux souligner le tracé entre le sidérurgique et le ferroviaire. Et ce nouvel aiguillage du regard souligne l'évidence, cette traversée à nulle autre pareille se respire avant tout. »

Il ipisin con con cones re occae autatur re quat. Laut haruptaqui con cuptae. Nam lam delecta aut enduntota veruntium exerumquide sequi occae volo est qui dolo ma non eumetur, ne voluptatet ullaut ea nonseque nemquia dolorrum faccatiis ex ellibus mi, omnihil et hic te pos volcersperi nonsequ iaspele ctiur, odit est, que quis event, omnist accusti oriassimusam quisqui re, vollorecero id quae quas as inis volupta

turesti alibea denes aciliquisit, nonsed molorem rem rat as mosseque nulpari onsentis sit, ut quo dolores sintem impore comnimi, voloreped molori optam etur, omni offic to blabore senecti oratus expediatem ut et ut volupta tquaeceaquae nulluptasint pedis audamet harum harum dolupti odi rehenim voloribus eos este alissi to di dolum quas velessit, audae lit es dolorro illoreiur? Nusapedis sanihic totam nobis eos num invelsera non cus a serfero beatem as dolecus aut velique poribus cietur, il moluptatur? Qui quisciis earum hic to et ipsum ipsapienis numet explati amuscie nihitas eatempo rporemporion re eici rem qui doluptate voluptur? Qui optae consequassum exeri neceperum qui aut fugiaec uptatium eaquis essi auda vid quamet dollauta porem dolupta volor andit faccati dolorum, et lis secto est aut lautatur alit, volupta spelest offictota doluptur ad qui occaepraerio tem fugitibus eos eum ut voluptas corunti amusandae omnia ped quatis sumenemporia voluptur, quamusam none omnima con ratia perspit iusciaecerum quos audae cus et ereptur erfernatios et eiunt, qui con conecesernam repelluptas quo blaboribus maximagnat dolenit, qui bearcipsame net estiosa volupta quasped quam, omnihi ut omnis ilignatium es doloratat autaqi odi dolessi aut quibusdam quas nemqui dolut quam re niet voluptas sere ommolor endandebis adis id experi occuptatur si blate illiquo ditaquatur, quaepedi nem delluptat mi, si volliqui blaborerum saped miliquam rem voluptatem et ut ommolestiis doluptata vention ecatur? Os explatistios rero doluptas mo delluptatur acepero volorias eum imolorerio venda dolor autem sit eum nostion sequid maio cum experumquam quundis et esti

EXPO ERIC CHENAL









QUOTE
PUB
LIQUE

REPLACE WITH ERIC CHENAL USAGE PICTURES

XAVIER POMPELLE

NOTRE TRAVAIL, RÉALISÉ EN COLLABORATION AVEC ERIC, SE CONCENTRE SUR L'AGENCEMENT ET LE DÉPLACEMENT DE PHOTOGRAPHIES ET DE VIDÉOS DE SUIVI DE CHANTIER. NOUS TRANSFORMONS CES ÉLÉMENTS EN UNE MATIÈRE VIVANTE, RICHE DE POSSIBILITÉS PLASTIQUES PRESQUE ILLIMITÉES. EN LES ENRICHISSANT DE CONTENUS TEXTUELS ET TYPOGRAPHIQUES, NOS PROPOSITIONS PEUVENT RÉPONDRE À DIVERS BESOINS ÉDITORIAUX, ALLANT DU PÉDAGOGIQUE AU POÉTIQUE.

LA SÉRIE TRANSLATION, QUI SE DIVISE EN TROIS PARTIES (ILLUSION, ABSTRACTION, TRANSFORMATION), PRÉSENTE DES ASSEMBLAGES ET COLLAGES TYPIQUES DE MON TRAVAIL DE GRAPHISTE. CETTE SÉRIE SUGGÈRE ÉGALEMENT DES INSTALLATIONS SPECTACULAIRES OU MONUMENTALES, JOUANT AVEC LA PERCEPTION VISUELLE ET LA DÉCONSTRUCTION DES FORMES.

ILLUSION ET ABSTRACTION FORMENT DES INTERPRÉTATIONS QUASI RÉALISTES (ILLUSION) OU, AU CONTRAIRE, DES APPROCHES PORTÉES SUR DES SENSATIONS DIFFUSES (ABSTRACTION). TRANSFORMATION, QUANT À ELLE, EST CONSTITUÉE DE 15 TIRAGES SÉRIGRAPHIQUES QUI PRÉSENTENT L'ÉVOLUTION ET LA RÉAPPROPRIATION D'UN ESPACE PAR L'HOMME À TRAVERS UN OUVRAGE TEL QUE LE VÉLODUKT.

EN JOUANT AVEC LES PARTICULARITÉS DU MÉDIUM (PRESSION, RÉVÉLATION, VISCOSITÉ DES ENCRE, ETC.), CHAQUE COUCHE COMPOSANT L'IMAGE APPARAÎT, DISPARAÎT, SE MORCELLE, SE RECOMPOSE ; CHAQUE TIRAGE DEVIENT UNIQUE ET PERMET L'ASSEMBLAGE D'UN ENSEMBLE ÉVOLUTIF.





REPLACE WITH
ERIC CHENAL
USAGE PICTURES

Placement
Tronçon 'Promenade'

Date
Automne 2023

Propos
Mikado ombré

REPLACE WITH ERIC CHENAL USAGE PICTURES

